

技术参数表：

220 TJ-XP



 **MANITOU**
HANDLING YOUR WORLD

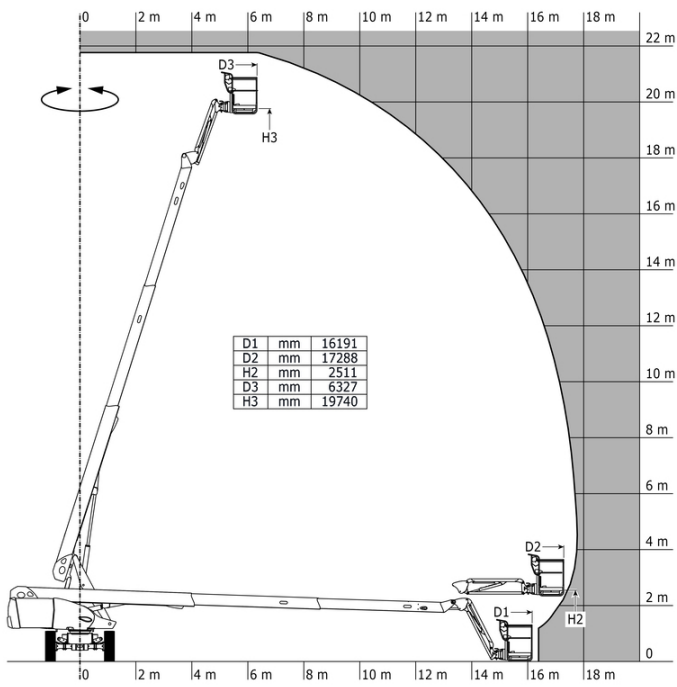
容量		公制单位
工作高度	h21	21.74 m
平台高度	h7	19.74 m
最大前伸距		17.79 m
短臂摆动幅度 上 / 短臂摆动幅度 下		+70 ° / -63 °
工作平台承重	Q	350 kg
塔座旋转		360 °
工作平台旋转 右 / 平台旋转 左		90 ° / 90 °
可承载人数 室内 / 可承载人数 室外		3 / 3
重量和尺寸		
工作平台重量*		13600 kg
平台尺寸 长度 x 平台尺寸 宽度	lp / ep	2.30 m x 0.90 m
平台底板高度 (进出口)	h20	0.39 m
总长	l1	10.05 m
总宽	b1	2.48 m
总高	h17	2.52 m
总长 折叠状态	l9	7.35 m
总高 折叠状态	h18 ***	3.03 m
短臂长度	l13	2 m
配重偏移		1.34 m
转弯外径	Wa3	4.40 m
轴距中心离地间隙	m2	0.44 m
轴距	y	2.80 m
性能		
行驶速度 - 放下		5.40 km/h
行驶速度 - 举升		1 km/h
爬坡能力		40 %
允许校平		4 °
轮胎		
轮胎类型		充气式实心轮胎
驱动轮 前 / 驱动轮 后		2 / 2
转向轮 前 / 转向轮 后		2 / 2
制动轮 前 / 制动轮 后		2 / 2
发动机/电池		
发动机品牌 / 发动机型号		久保田 - V1505.E3B
发动机标准		Stage IIIA
发动机功率 (马力 / kW)		35 Hp / 26.20 kW
多方面		
地面压力		18.30 daN/cm ²
液压力		400 bar
液压油箱容积		94 l
燃料		72 l
环境噪音 (LwA)		< 107 dB
对手/手臂的振动		< 0.50 m/s ²
每日消耗 **		7.98 l
符合标准		
本机器符合		欧洲指令 : 2006/42/CE - 机械 (修订版 EN280:2013)

*根据机器交付国家的选项和标准而有所不同

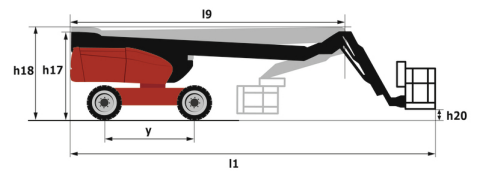
** 根据 "REDUCE cycle"

220 TJ-XP - 载荷曲线图

高空作业平台负载图表



220 TJ-XP - 尺寸图



配置

标准

4 wheel steer with crab mode
Audible alarm and illuminated indicator lamp (leveling, overload, lowering)
Backup electrical pump
Continuous turret rotation
Differential locking on rear axle
Emergency stop button in platform and on frame
Engine mounted on sliding platform
Integrated diagnostic assistance
Oscillating front axle
涂漆篮 - 重载 - 宽度 2300 mm (7 ft. 7 in.)
燃油表带低液位指示器
电气预装配 - 230V
篮子控制保护
补偿电子平台
运输遥控器

选项

Battery cut-off
Cold weather protection oil
LED工作灯 - 在篮子上
On-board generator (3,5 or 5 kW)
Safety harness
下部控制盒上的屏幕保护
安全人员系统 (SMS)
平台篮 1,800 毫米
水的预装配
清洁催化剂
火花抑制消声器
炮塔盖上的钥匙锁
生物降解油
管道支持套件
锁定柴油箱盖
附加储物箱
面板支持套件



集团总部

B.P. 249 - 430 rue de l'Aubinière
44150 Ancenis Cedex - France

Tel: +33 (0)2 40 09 10 11 - Fax: +33 (0)2 40 09 10 97

www.manitou.com



本手册描述的曼尼通产品的标准和选项配置 因设备不同可能会有差异。本手册中介绍的设备可能是系列的一部分 或可能是一个选项 或可能缺货 具体取决于版本。曼尼通保留随时更改所描述和提及的规格的权力 恕不另行通知。制造商对所提供的规格不承担任何责任。欲了解更多详情 请联系您的曼尼通代理商。本手册为非合同性文件。产品描述可能与实际产品有所不同。规格清单并未涵盖所有规格。公司商标和视觉标识为曼尼通公司所有 未经授权不得擅自使用。曼尼通保留所有权力。本手册中的图片及图表仅供参考之用。

MANITOU BF SA - 有限责任公司董事会 - 股本 39 668 399 欧元 - 857 802 508 RCS Nantes