

技术参数表：

# MT-X 625 HA COMFORT



 **MANITOU**  
HANDLING YOUR WORLD

容量		公制单位
最大载荷	Q	2500 kg
最大举升高度		5.85 m
最大前伸距		3.40 m
铲斗掘起力		3427 daN
重量和尺寸		
总长 至货叉架	l11	3.90 m
至货叉架的长度	l2	3.90 m
总宽	b1	1.81 m
总高	h17	1.92 m
轴距	y	2.30 m
离地间隙	m4	0.33 m
驾驶室总宽	b4	0.79 m
上倾翻	a4	12 °
下倾翻角	a5	117 °
转弯半径 外轮	Wa1	3.31 m
空载重量		5130 kg
重量		4800 kg
轮胎类型		充气胎
标准轮胎		Solideal 12-16,5 12PR SKS XT TL
货叉长度 / 货叉宽度 / 货叉部分	l / e / s	1200 mm x 125 mm x 45 mm
性能		
举升		7.80 s
下降		5.50 s
外伸		5.40 s
回缩		3.50 s
上倾翻		3 s
下倾翻		3 s
发动机		
发动机品牌		久保田
发动机标准		Stage IIIA
发动机型号		V3307-DI-TE3B
气缸数量 / 气缸排量		4 - 3331 cm³
发动机功率 (马力/kW)		75 Hp / 55.40 kW
最大扭矩 / 发动机转速		265 Nm @ 1400 rpm
拉杆牵引力 满载		3550 daN
电路		
12V 电池容量		110 Ah
传输		
类型		静压
档位数量 前进 / 档位数量 后退		2 / 2
最大行驶速度		24.90 km/h
最大行驶速度 可根据不同区域法规有所差异		25 km/h
驻车制动		自动负制动
行车制动		前桥上的油浸式多盘制动
车桥制造商		Dana
液		
液压泵的类型		齿轮泵
液压流量 / 液压压力		90 l/min-235 bar
坦克容量		
发动机油		11.20 l
液压油		115 l
液压油箱容积		11.20 l
燃料		63 l
噪音和振动		
驾驶室噪音 (LpA)		76 dB
环境噪音 (LwA)		104 dB
对手/手臂的振动		< 2.50 m/s²
兼容工作平台		
工作平台承重	Q	365 kg
可承载人数		3
平台尺寸 长度 x 平台尺寸 宽度	lp / ep	2000 m x 1200 m
工作平台重量*		410 kg
多方面		
转向轮 前 / 转向轮 后		2 / 2
驱动轮 前 / 驱动轮 后		2 / 2
驾驶室认证		ROPS - FOPS level 1 cab
控制装置		JSM 集中式操作手柄
附加信息		Data indicated with basket basket, except max. capacity, lifting height and offset.

Data indicated with basket basket, except max. capacity, lifting height and offset.

### MT-X 625 HA Comfort - 尺寸图



### MT-X 625 HA Comfort - 载荷曲线图

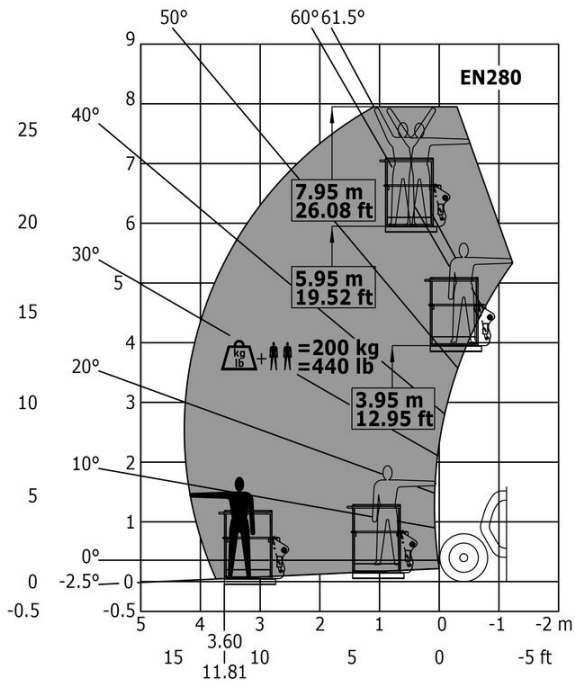
机器在轮胎上 带货叉



带工作平台 - 公制



载荷曲线表





**集团总部**

B.P. 249 - 430 rue de l'Aubinière  
44150 Ancenis Cedex - France

Tel: +33 (0)2 40 09 10 11 - Fax: +33 (0)2 40 09 10 97

[www.manitou.com](http://www.manitou.com)



本手册描述的曼尼通产品的标准和选项配置 因设备不同可能会有差异。本手册中介绍的设备可能是系列的一部分 或可能是一个选项 或可能缺货 具体取决于版本。曼尼通保留随时更改所描述和提及的规格的权力 恕不另行通知。制造商对所提供的规格不承担任何责任。欲了解更多详情 请联系您的曼尼通代理商。本手册为非合同性文件。产品描述可能与实际产品有所不同。规格清单并未涵盖所有规格。公司商标和视觉标识为曼尼通公司所有 未经授权不得擅自使用。曼尼通保留所有权力。本手册中的图片及图表仅供参考之用。

MANITOU BF SA - 有限责任公司董事会 - 股本 39 668 399 欧元 - 857 802 508 RCS Nantes