

技术参数表：

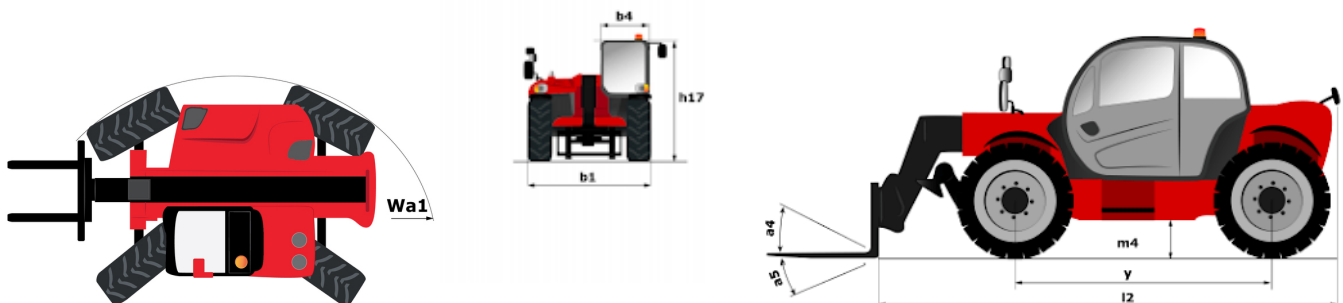
MXT 840 P



 **MANITOU**
HANDLING YOUR WORLD

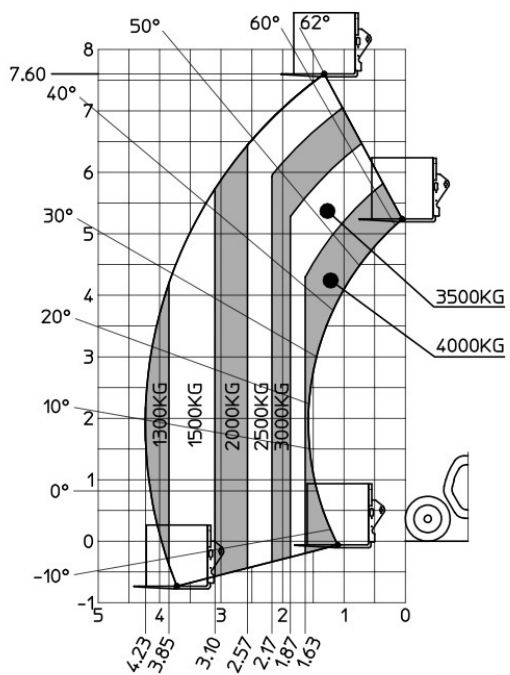
容量		公制单位
最大载荷	Q	4000 kg
最大举升高度		7.60 m
最大前伸距		4.23 m
重量和尺寸		
总长 至货叉架	l11	4.67 m
至货叉架的长度	l2	4.85 m
总宽	b1	2.38 m
总高	h17	2.59 m
轴距	y	2.58 m
离地间隙	m4	380 mm
驾驶室总宽	b4	0.85 m
上倾翻	a4	12 °
下倾翻角	a5	134 °
转弯半径 外轮	Wa1	3.90 m
空载重量 带货叉		8260 kg
重量		8140 kg
轮胎类型		可充气
标准轮胎		BKT 16.0/70-20 14PR- EM936 SPL
货叉长度 / 货叉宽度 / 货叉部分	l / e / s	1200 mm x 125 mm x 50 mm
性能		
举升		13 s
下降		9 s
外伸		9 s
回缩		6.10 s
上倾翻		4.30 s
下倾翻		3.20 s
发动机		
发动机品牌		帕金斯
发动机标准		Stage IIIA
发动机型号		1104D-44T
气缸数量 / 气缸排量		4 - 4400 cm³
发动机功率 (马力/kW)		94 Hp / 70 kW
最大扭矩 / 发动机转速		392 Nm @ 1400 rpm
拉杆牵引力 满载		7800 daN
拉杆牵引力 满载		7800 daN
传输		
类型		液力变矩器
档位数量 前进 / 档位数量 后退		4 / 4
最大行驶速度		28 km/h
最大行驶速度 可根据不同区域法规有所差异		28 km/h
驻车制动		前后桥油浸式多盘制动
行车制动		液压后端和前端
液		
液压泵的类型		齿轮泵
液压流量 / 液压压力		86.40 l/min-250 bar
坦克容量		
发动机油		11.50 l
液压油		120 l
液压油箱容积		15 l
燃料		78.50 l
噪音和振动		
驾驶室噪音 (LpA)		92 dB
环境噪音 (LwA)		110 dB
对手/手臂的振动		< 2.50 m/s²
多方面		
转向轮 前 / 转向轮 后		2 / 2
驱动轮 前 / 驱动轮 后		2 / 2
驾驶室认证		ROPS - FOPS level 2 cab
控制装置		Monolever

MXT 840 P - 尺寸图



MXT 840 P - 载荷曲线图

机器在轮胎上 带货叉





集团总部

B.P. 249 - 430 rue de l'Aubinière
44150 Ancenis Cedex - France

Tel: +33 (0)2 40 09 10 11 - Fax: +33 (0)2 40 09 10 97

www.manitou.com



本手册描述的曼尼通产品的标准和选项配置 因设备不同可能会有差异。本手册中介绍的设备可能是系列的一部分 或可能是一个选项 或可能缺货 具体取决于版本。曼尼通保留随时更改所描述和提及的规格的权力 恕不另行通知。制造商对所提供的规格不承担任何责任。欲了解更多详情 请联系您的曼尼通代理商。本手册为非合同性文件。产品描述可能与实际产品有所不同。规格清单并未涵盖所有规格。公司商标和视觉标识为曼尼通公司所有 未经授权不得擅自使用。曼尼通保留所有权力。本手册中的图片及图表仅供参考之用。

MANITOU BF SA - 有限责任公司董事会 - 股本 39 668 399 欧元 - 857 802 508 RCS Nantes