

技术参数表：

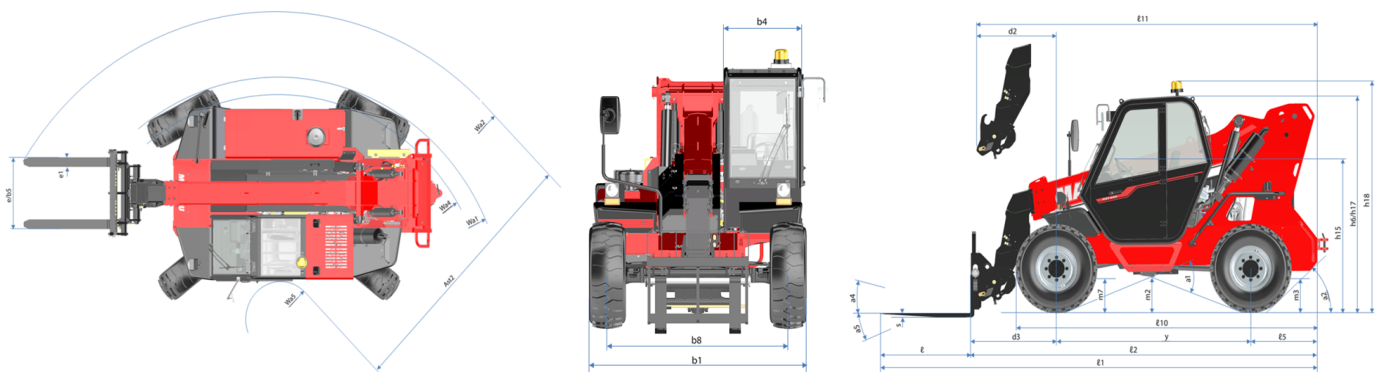
# MXT 840 P IND



 **MANITOU**  
HANDLING YOUR WORLD

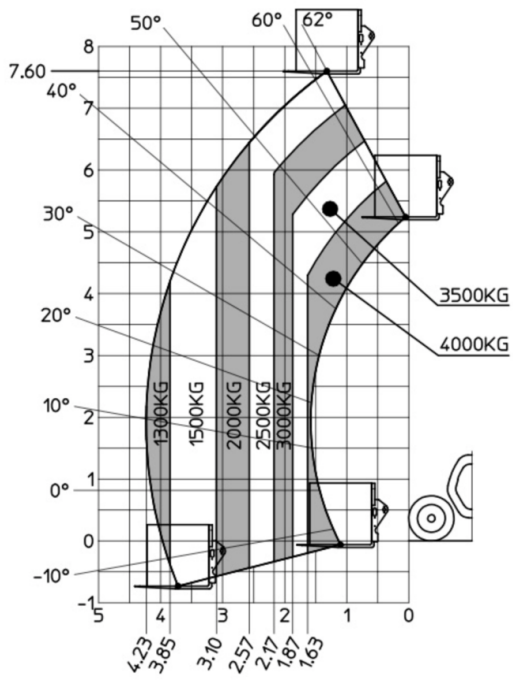
容量		公制单位
最大载荷	Q	4000 kg
最大举升高度		7600 mm
最大前伸距		4230 mm
重量和尺寸		
总长 至货叉架	l11	4596 mm
至货叉架的长度	l2	4676 mm
总长 带货叉	l1	5876 mm
总宽	b1	2387 mm
总高	h17	2595 mm
轴距	y	2582 mm
离地间隙	m4	372 mm
驾驶室总宽	b4	850 mm
上倾翻	a4	12 °
下倾翻角	a5	134 °
转弯半径 外轮	Wa1	3900 mm
空载重量 带货叉		8500 kg
轮胎类型		可充气
标准轮胎		BKT 16.0/70-20 14PR- EM936 SPL
货叉长度 / 货叉宽度 / 货叉部分	l / e / s	1200 mm x 125 mm x 50 mm
性能		
举升		12.70 s
下降		9 s
外伸		9.20 s
回缩		6.20 s
下倾翻		3.90 s
发动机		
发动机品牌		帕金斯
发动机标准		Stage IIIA
发动机型号		1104D-44T
气缸数量 / 气缸排量		4 - 4400 cm³
发动机功率 (马力/kW)		94 Hp / 70 kW
最大扭矩 / 发动机转速		392 Nm @ 1400 rpm
拉杆牵引力 满载		7800 daN
拉杆牵引力 满载		7800 daN
发动机/电池		
蓄电池技术		Lead acid
蓄电池容量		130 Ah
电路		
蓄电池 / 蓄电池容量		12 V / 130 Ah
传输		
类型		液力变矩器
档位数量 前进 / 档位数量 后退		4 / 4
最大行驶速度		26 km/h
最大行驶速度 可根据不同区域法规有所差异		26 km/h
驻车制动		前后桥油浸式多盘制动
行车制动		前桥和后桥上的油浸式多盘制动
液		
液压泵的类型		齿轮泵
液压流量 / 液压压力		91.40 l/min-250 bar
坦克容量		
发动机油		10 l
液压油		125 l
燃料		100 l
噪音和振动		
驾驶室噪音 (LpA)		85 dB
环境噪音 (LwA)		110 dB
多方面		
转向轮 前 / 转向轮 后		2 / 2
驱动轮 前 / 驱动轮 后		2 / 2
驾驶室认证		ROPS - FOPS level 2 cab

MXT 840 P IND - 尺寸图



# MXT 840 P IND - 载荷曲线图

机器在轮胎上 带货叉





**集团总部**

B.P. 249 - 430 rue de l'Aubinière  
44150 Ancenis Cedex - France

Tel: +33 (0)2 40 09 10 11 - Fax: +33 (0)2 40 09 10 97

[www.manitou.com](http://www.manitou.com)



本手册描述的曼尼通产品的标准和选项配置 因设备不同可能会有差异。本手册中介绍的设备可能是系列的一部分 或可能是一个选项 或可能缺货 具体取决于版本。曼尼通保留随时更改所描述和提及的规格的权力 恕不另行通知。制造商对所提供的规格不承担任何责任。欲了解更多详情 请联系您的曼尼通代理商。本手册为非合同性文件。产品描述可能与实际产品有所不同。规格清单并未涵盖所有规格。公司商标和视觉标识为曼尼通公司所有 未经授权不得擅自使用。曼尼通保留所有权力。本手册中的图片及图表仅供参考之用。

MANITOU BF SA - 有限责任公司董事会 - 股本 39 668 399 欧元 - 857 802 508 RCS Nantes