

技术参数表：

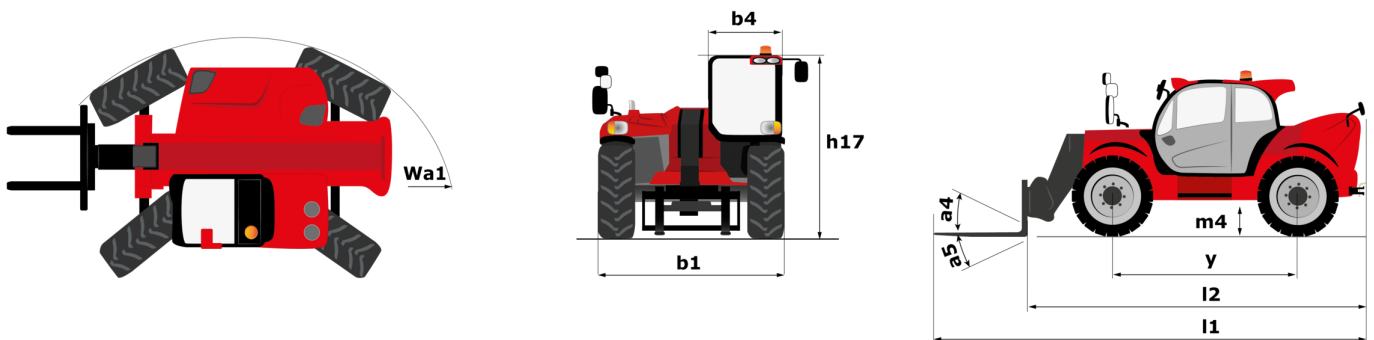
MHT-X 11250 MINING



 **MANITOU**
HANDLING YOUR WORLD

容量		公制单位
最大载荷	Q	24999 kg
载荷重心	c	900 mm
最大举升高度		10.60 m
最大前伸距		6 m
重量和尺寸		
总长	l1	8.92 m
空载重量 带货叉		31610 kg
离地间隙	m4	0.47 m
轴距	y	4.10 m
至货叉架的长度	l2	7.12 m
总宽	b1	2.84 m
总高	h17	3.03 m
驾驶室总宽	b4	0.95 m
上倾翻	a4	12 °
下倾翻角	a5	105 °
转弯半径 外轮	Wa1	5.50 m
货叉长度 / 货叉宽度 / 货叉部分	l / e / s	1800 mm x 220 mm x 100 mm
车身校正器	a9	10 °
轮胎		
标准轮胎		18.00 R25
前轮数量 / 后轮数量		2 / 2
驱动轮 前 / 驱动轮 后		2 / 2
转向模式		2轮转向, 4轮转向, 蟹行模式
发动机		
发动机品牌		洋马
发动机标准		Stage IIIA
发动机型号		4TN107TF-6SMU2
气缸数量 / 气缸排量		4 - 4567 cm³
发动机功率 (马力 / kW)		211 Hp / 155 kW
最大扭矩 / 发动机转速		805 Nm@1500 rpm
发动机冷却系统		水
蓄电池数量		2
蓄电池		12 V
传输		
类型		静压
档位数量 前进 / 档位数量 后退		2 / 2
最大行驶速度		25 km/h
驻车制动		自动负制动
行车制动		前桥和后桥上的油浸式多盘制动
爬坡能力 - 满载 / 空载		57.70 % / 31.50 %
液		
液压泵的类型		负载感应泵
液流量 - 液压力		275 l/min - 350 bar
坦克容量		
发动机油		13 l
液压油		290 l
燃料		315 l
多方面		
驾驶室认证		ROPS - FOPS level 2 cab
控制装置		JSM 集中式操作手柄

MHT-X 11250 Mining - 尺寸图



MHT-X 11250 Mining - 载荷曲线图

机器在轮胎上 带货叉 载荷中心距 900 mm



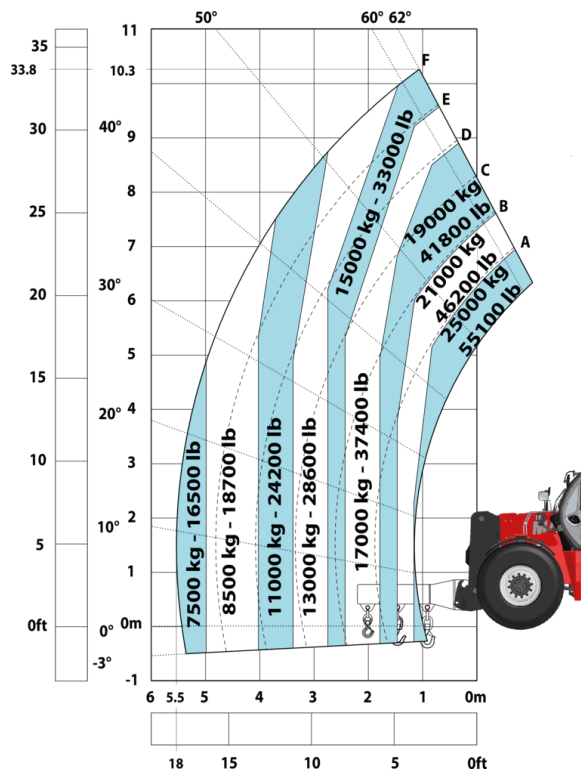
机器在轮胎上 带货叉 载荷中心距 1200 mm



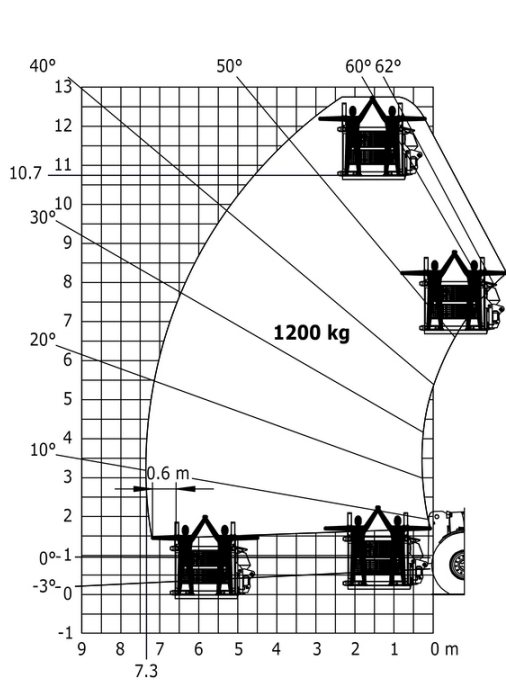
机器在轮胎上 带 25000 kg 卷扬 公制



机器在轮胎上 带 25000 kg 的3吊钩吊臂 公制



机器在轮胎上 带井工矿专用平台 公制



机器在轮胎上 带轮胎机械手 TH 63 公制



机器在轮胎上 带油缸机械手 CH 10 公制



Mining Specifications

	MHTX 11250 Mining
Lifting function	
Clamp predisposition (controls from cabin)	S
Working platform predisposition with remote control	S
臂架头部摄像头 驾驶室内屏幕	S
Lighting	
Brake Lights ON When Park Brake ON	S
Flat Led Rotating Beacon	S
LED Flashing Lights On Cabin (Marker Lights)	S
LED working lights on cab (x4 : 2 front + 2 rear)	S
LED定向灯	S
LED工作灯 - 在臂头 (伸缩部分)	S
Motorization/Power	
Metal cyclonic prefilter	S
废气净化系统	S
防护型散热器盖	S
防爆液压软管护套	S
Operator station	
Cabin first step at 400 mm	S
Protecteur de toit et pare-brise	S
Pneumatics	
Steel mudguards	0
其它选项	
Lockable battery + starter Isolators + Jump Start Receptacle	S
安全选项	
"Guardian Angel" System	S
360° 可视安全系统	S
Boom cylinder lock	S
Electromagnetic braking system TELMA	0
Emergency steering	S
Emergency stop: 1 in cab, 2 on external	S
High visibility reflective strips	S
Mining protection grids: right, left and back windows	0
Rear and lateral camera with cab screen	S
Resettable fuses - MHT's	S
Steel Protection Guards on all working and road lights	S
System with attachments recognition (E-reco)	S
Wheel chocks	S
前后桥SAHR负制动器	S
右侧保险杠	0
后保险杠	0
套件防火装置 发动机舱	0
支架式灭火器 三个	S
松动轮毂螺母指示器	S
标识 - 警告与危险标签	S
灭火系统	0
进气截止阀	0

配置

标准

"Guardian Angel" System
360° 可视安全系统
Boom cylinder lock
Brake Lights ON When Park Brake ON
Cabin first step at 400 mm
Clamp predisposition (controls from cabin)
Emergency steering
Emergency stop: 1 in cab, 2 on external
Flat Led Rotating Beacon
High visibility reflective strips
LED Flashing Lights On Cabin (Marker Lights)
LED working lights on cab (x4 : 2 front + 2 rear)
LED定向灯
LED工作灯 - 在臂头 (伸缩部分)
Lockable battery + starter Isolators + Jump Start Receptacle
Metal cyclonic prefilter
Protecteur de toit et pare-brise
Rear and lateral camera with cab screen
Resettable fuses - MHT's
Steel Protection Guards on all working and road lights
System with attachments recognition (E-reco)
Wheel chocks
Working platform predisposition with remote control
前后桥SAHR负制动器
废气净化系统
支架式灭火器 三个
松动轮毂螺母指示器
标识 - 警告与危险标签
臂架头部摄像头 驾驶室内屏幕
防护型散热器盖
防爆液压软管护套

选项

Electromagnetic braking system TELMA
Mining protection grids: right, left and back windows
Steel mudguards
右侧保险杠
后保险杠
套件防火装置 发动机舱
灭火系统
进气截止阀



集团总部

B.P. 249 - 430 rue de l'Aubinière

44150 Ancenis Cedex - France

Tel: +33 (0)2 40 09 10 11 - Fax: +33 (0)2 40 09 10 97

www.manitou.com



本手册描述的曼尼通产品的标准和选项配置 因设备不同可能会有差异。本手册中介绍的设备可能是系列的一部分 或可能是一个选项 或可能缺货 具体取决于版本。曼尼通保留随时更改所描述和提及的规格的权力 恕不另行通知。制造商对所提供的规格不承担任何责任。欲了解更多详情 请联系您的曼尼通代理商。本手册为非合同性文件。产品描述可能与实际产品有所不同。规格清单并未涵盖所有规格。公司商标和视觉标识为曼尼通公司所有 未经授权不得擅自使用。曼尼通保留所有权力。本手册中的图片及图表仅供参考之用。

MANITOU BF SA - 有限责任公司董事会 - 股本 39 668 399 欧元 - 857 802 508 RCS Nantes