

技术参数表：

MRT 2260 E

OXYGEN



 **MANITOU**
HANDLING YOUR WORLD

容量		公制单位
最大载荷	Q	6000 kg
最大举升高度		21.80 m
最大前伸距		18.20 m
重量和尺寸		
总长 带货叉	l1	8.17 m
至货架架的长度	l2	6.97 m
总宽	b1	2.50 m
总高	h17	3.10 m
驾驶室总宽	b4	0.96 m
转弯半径 外轮	Wa1	4.46 m
离地间隙	m4	0.38 m
轴距	y	3.05 m
上倾翻	a4	12 °
下倾翻角	a5	110 °
塔座旋转		360 °
重量		18000 kg
货叉长度 / 货叉宽度 / 货叉部分	l / e / s	100 mm x 1200 mm x 60 mm
轮胎		
标准轮胎		445/65 R22,5
驱动轮 前 / 驱动轮 后		2 / 2
转向模式		2轮转向, 4轮转向, 蟹行模式
液压支腿		
支腿类型		两节伸缩臂
支腿控制		液压支腿单个或同时控制
电路		
蓄电池数量 / 蓄电池		2 x 12 V
12V 电池容量		120 Ah
蓄电池启动电流		(EN) 850 A
发动机/电池		
蓄电池技术		Lithium-ion
蓄电池容量		105 Ah
蓄电池标称电压		624 V
蓄电池最大电压		680 V
蓄电池能量		65 kWh
电机额定功率		107 kW
液压马达功率		84 kW
充电器电源 / 电相 / 电流类型		11 kW / 单相或三相 / AC
传输		
类型		电气
档位数量 前进 / 档位数量 后退		2 / 2
最大行驶速度		37 km/h
拉杆牵引力 满载		8600 daN
拉杆连续牵引力		4300 daN
驻车制动		自动负制动
行车制动		前桥和后桥上的油浸式多盘制动
性能		
爬坡能力 - 满载 / 空载		36 % / 48 %
连续爬坡能力 满载 / 连续爬坡能力 空载		18 % / 23 %
液		
液压泵的类型		定量柱塞泵
液压流量		175 l/min
液压压力		350 bar
液压油箱容积		200 l
噪音和振动		
驾驶室噪音 (LpA)		65 dB
环境噪音 (LwA)		103 dB
对手/手臂的振动		< 2.50 m/s ²
多方面		
转向轮 前 / 转向轮 后		2 / 2
控制装置		2 操纵手柄
驾驶室认证		ROPS - FOPS level 2 cab
属具识别系统 E-Reco)		标准

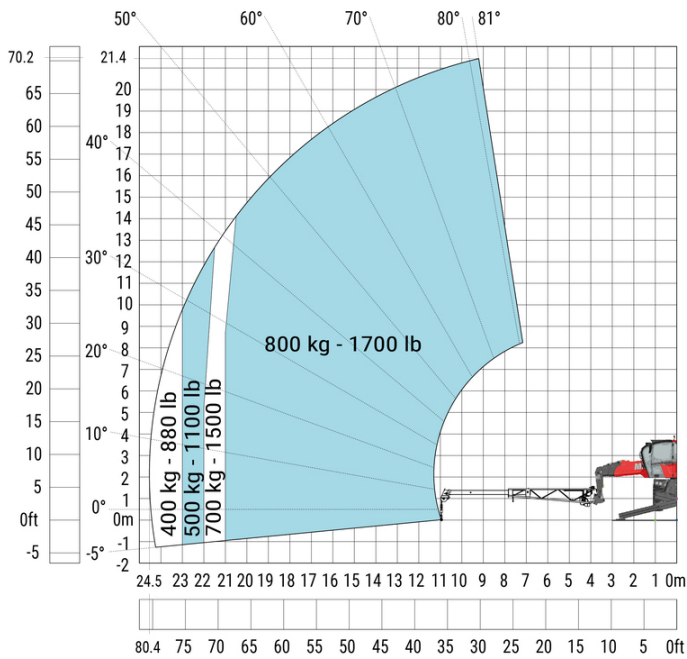
支腿打开 带 6000 kg 卷扬 公制



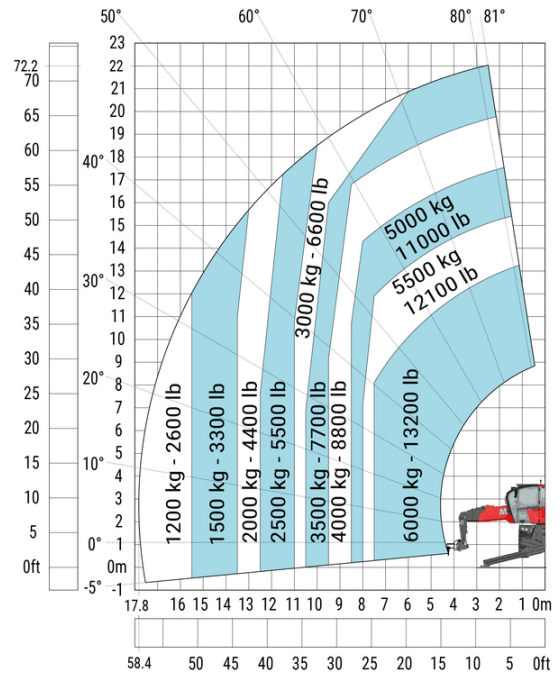
支腿打开 带 1500 kg 有卷扬的吊臂 公制



支腿打开 带有卷扬的可伸缩吊臂 公制

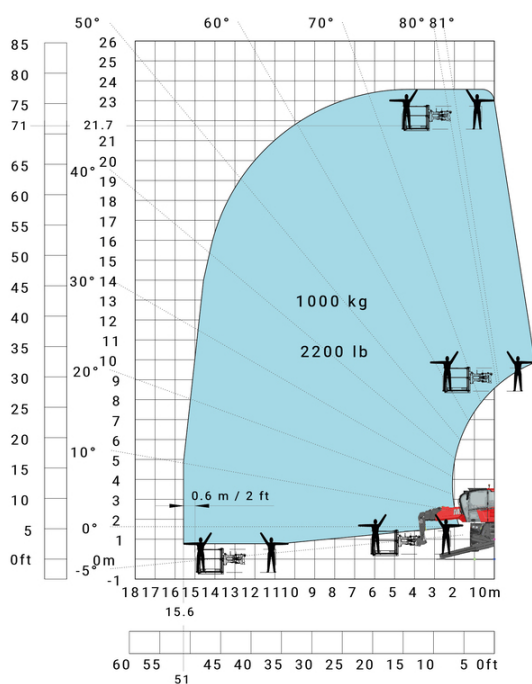
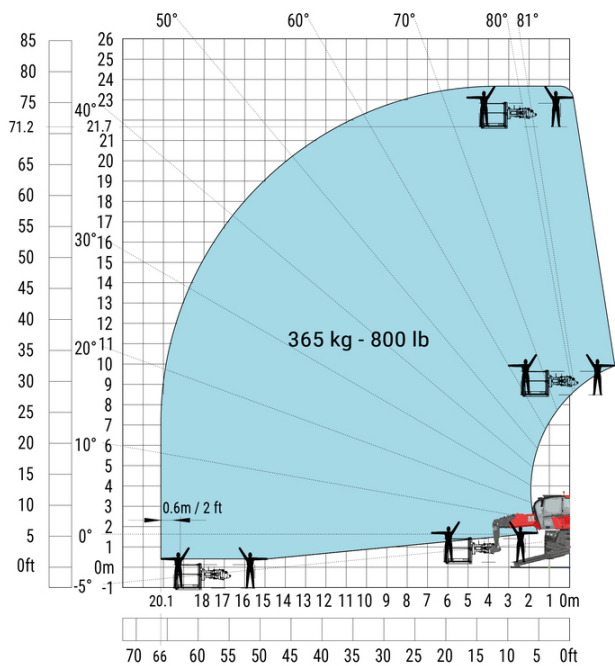


支腿打开 带 6000 kg 吊钩 公制



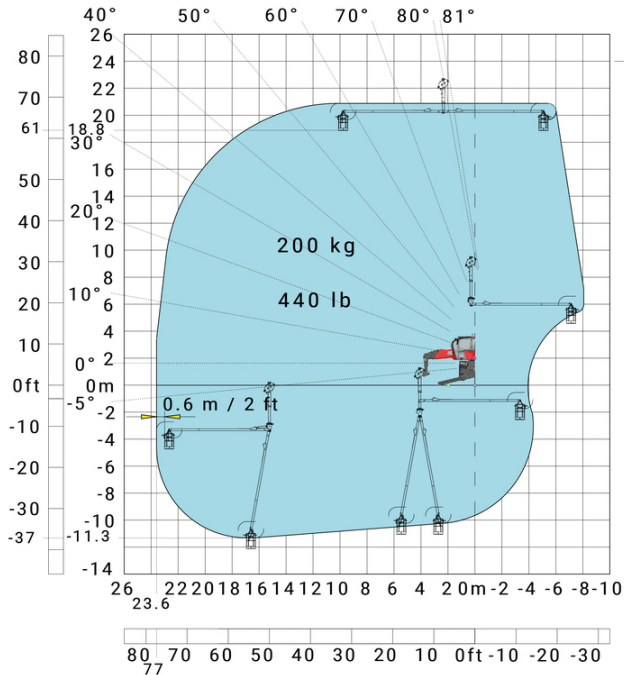
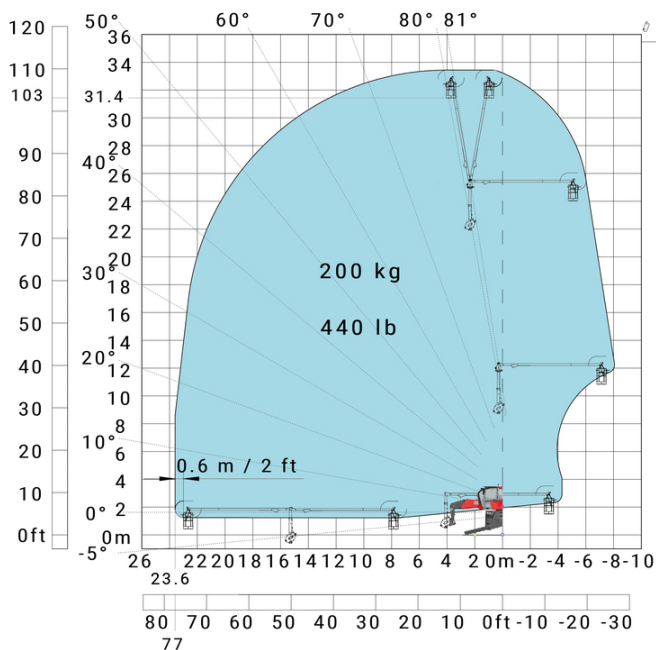
支腿完全打开 车身旋转 带 365 kg工作平台

支腿完全打开 车身旋转 带 1000 kg工作平台



支腿完全打开 车身旋转 带 3D 平台 正向

支腿完全打开 车身旋转 带 3D平台 正向/负向



配置

选项

Additional battery high voltage 65 kWh

Extra generator 18.4 kW

Equipment: E-xtra generator 18.4 kW

发动机		公制单位
发动机品牌 / 发动机标准		洋马 / Stage V / Tier 4
发动机型号		3TNV80F-ZXKMU
发动机功率 (马力)		25 Hp
发动机功率 (kW)		18.40 kW
气缸数量 - 气缸排量		3 - 1267 cm ³
最大扭矩 / 发动机转速 最小		74.50 Nm @ 1900 rpm
发动机转速		2800 rpm
发动机冷却系统		水冷式
坦克容量		
燃料		65 l
发动机油		3.40 l



集团总部

B.P. 249 - 430 rue de l'Aubinière
44150 Ancenis Cedex - France

Tel: +33 (0)2 40 09 10 11 - Fax: +33 (0)2 40 09 10 97

www.manitou.com



本手册描述的曼尼通产品的标准和选项配置 因设备不同可能会有差异。本手册中介绍的设备可能是系列的一部分 或可能是一个选项 或可能缺货 具体取决于版本。曼尼通保留随时更改所描述和提及的规格的权力 恕不另行通知。制造商对所提供的规格不承担任何责任。欲了解更多详情 请联系您的曼尼通代理商。本手册为非合同性文件。产品描述可能与实际产品有所不同。规格清单并未涵盖所有规格。公司商标和视觉标识为曼尼通公司所有 未经授权不得擅自使用。曼尼通保留所有权力。本手册中的图片及图表仅供参考之用。

MANITOU BF SA - 有限责任公司董事会 - 股本 39 668 399 欧元 - 857 802 508 RCS Nantes